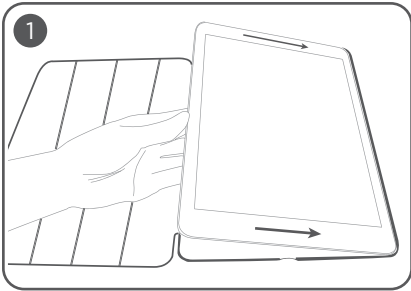


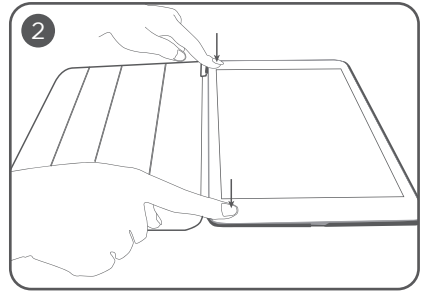
Instruction

Install the Case/Anbringen des Cases



EN.Put the right side of the tablet into the case and ensure the edge of the tablet is well-wrapped by the case.

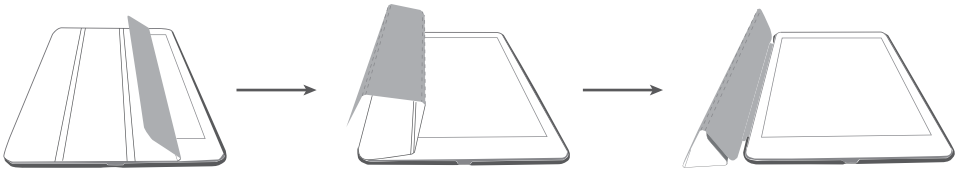
DE.Setzen Sie die rechte Seite des Tablets in das Gehäuse und stellen Sie sicher, dass die Kante des Tablets gut hineinpasst.



EN.Push the left side into the case with your forefingers as indicated, and you will hear the case click clearly.

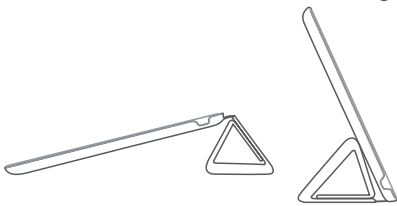
DE.Schieben Sie die linke Seite mit Ihren Zeigefinger in die Hülle, wie angegeben, und Sie hören die Hülle klicken.

Kickstand Function/Kickstand Funktion



EN.Before using the cover as a kickstand, please fold the cover several times to deepen the crease mark for a better performance.

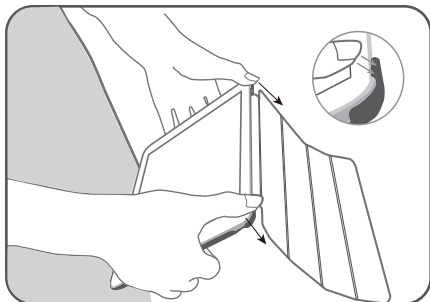
DE.Bevor Sie die Abdeckung im Stand verwenden, falten Sie bitte die Abdeckung mehrmals, um die Faltmarken für eine bessere Leistung zu vertiefen.



EN.The cover can be folded into a stable triangle shape. And there are two options for you to choose: use the flat one for typing, and the steep one for viewing.

DE.Die Abdeckung kann in eine stabile Dreiecksform gefaltet werden. Und es gibt zwei Möglichkeiten für Sie: Verwenden Sie die flache zum Tippen, und die steile zum Betrachten von Filmen oder Bildern.

Remove the Case/Entfernen der Hülle



EN.Open the case, and stand the case on the table or your laps to get a supporting force, with the tablet facing yourself. Pry the tablet corners on the left side off the case with your thumbs, and push against the case with your other fingers at the same time.

DE.Öffnen Sie die Hülle und platzieren Sie das Case auf dem Tisch oder dem Schoß, um eine Stützkraft zu bekommen, mit dem Tablet zu Ihnen schauend. Lösen Sie die Ecken des Tablets auf der linken Seite aus der Hülle mit Ihrem Daumen, und drücken Sie gegen die Hülle mit Ihren anderen Fingern zur gleichen Zeit.